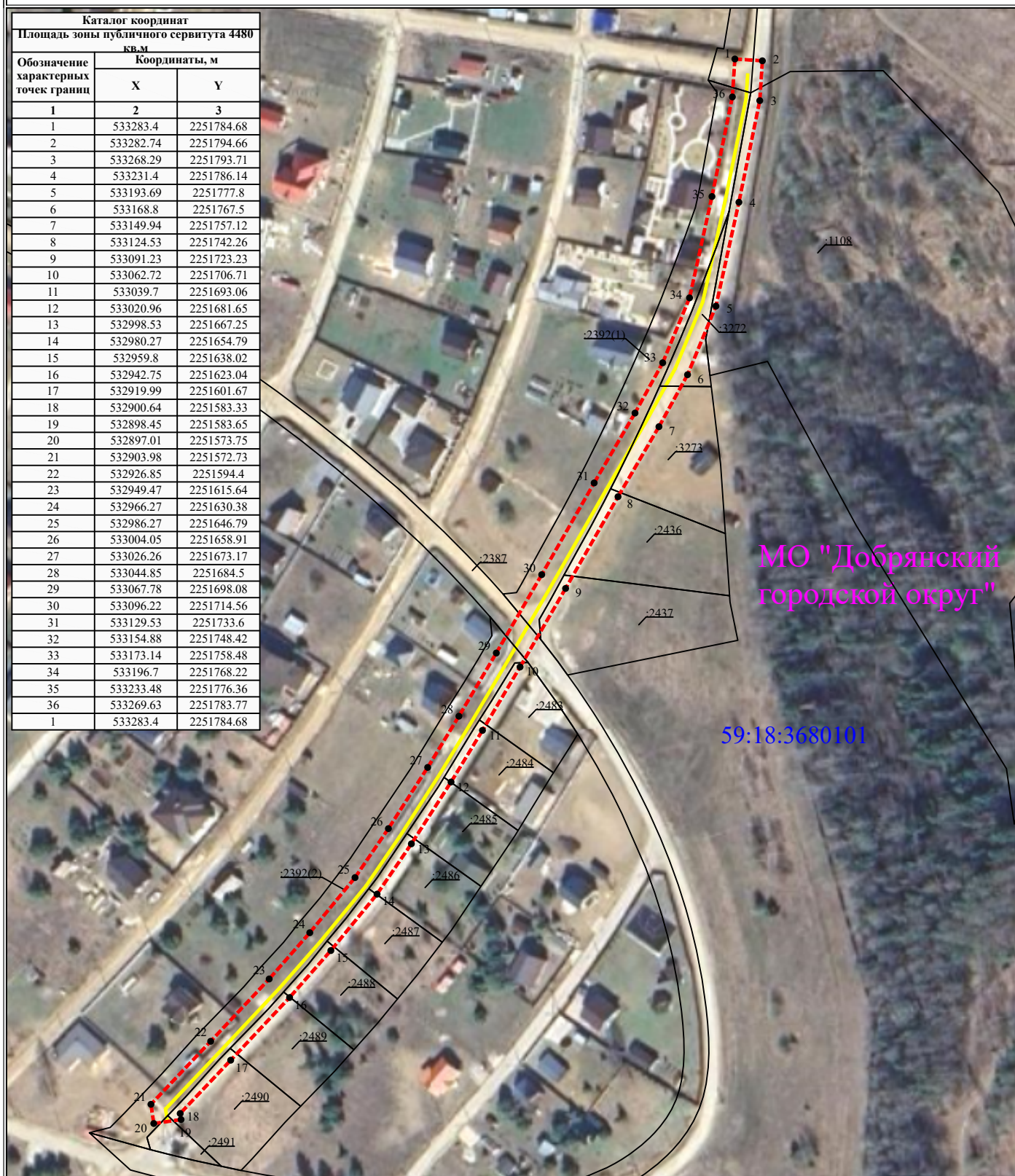


# **Схема расположения границ публичного сервитута для эксплуатации объекта ВЛ 10кВ Гари (от оп.№11 - оп.№16) от ПС Гари**

Каталог координат		
Площадь зоны публичного сервитута 4480 кв.м		
Обозначение характерных точек границ	Координаты, м	
	X	Y
1	2	3
1	533283.4	2251784.68
2	533282.74	2251794.66
3	533268.29	2251793.71
4	533231.4	2251786.14
5	533193.69	2251777.8
6	533168.8	2251767.5
7	533149.94	2251757.12
8	533124.53	2251742.26
9	533091.23	2251723.23
10	533062.72	2251706.71
11	533039.7	2251693.06
12	533020.96	2251681.65
13	532998.53	2251667.25
14	532980.27	2251654.79
15	532959.8	2251638.02
16	532942.75	2251623.04
17	532919.99	2251601.67
18	532900.64	2251583.33
19	532898.45	2251583.65
20	532897.01	2251573.75
21	532903.98	2251572.73
22	532926.85	2251594.4
23	532949.47	2251615.64
24	532966.27	2251630.38
25	532986.27	2251646.79
26	533004.05	2251658.91
27	533026.26	2251673.17
28	533044.85	2251684.5
29	533067.78	2251698.08
30	533096.22	2251714.56
31	533129.53	2251733.6
32	533154.88	2251748.42
33	533173.14	2251758.48
34	533196.7	2251768.22
35	533233.48	2251776.36
36	533269.63	2251783.77
1	533283.4	2251784.68



**Масштаб 1:2000**

## **УСЛОВНЫЕ ОБОЗНАЧЕНИЯ**

- - границы устанавливаемого публичного сервитута
- - ось линии, контур объекта
- - границы муниципального образования, населенных пунктов
- - границы кадастрового квартала
- - границы земельных участков, попадающих в зону публичного сервитута

- 1 - обозначение характерной точки границы устанавливаемого публичного сервитута
- :123 - кадастровый номер земельного участка
- 59:32:0000000 - кадастровый номер квартала
- г. Пермь - наименование муниципального образования, населенного пункта